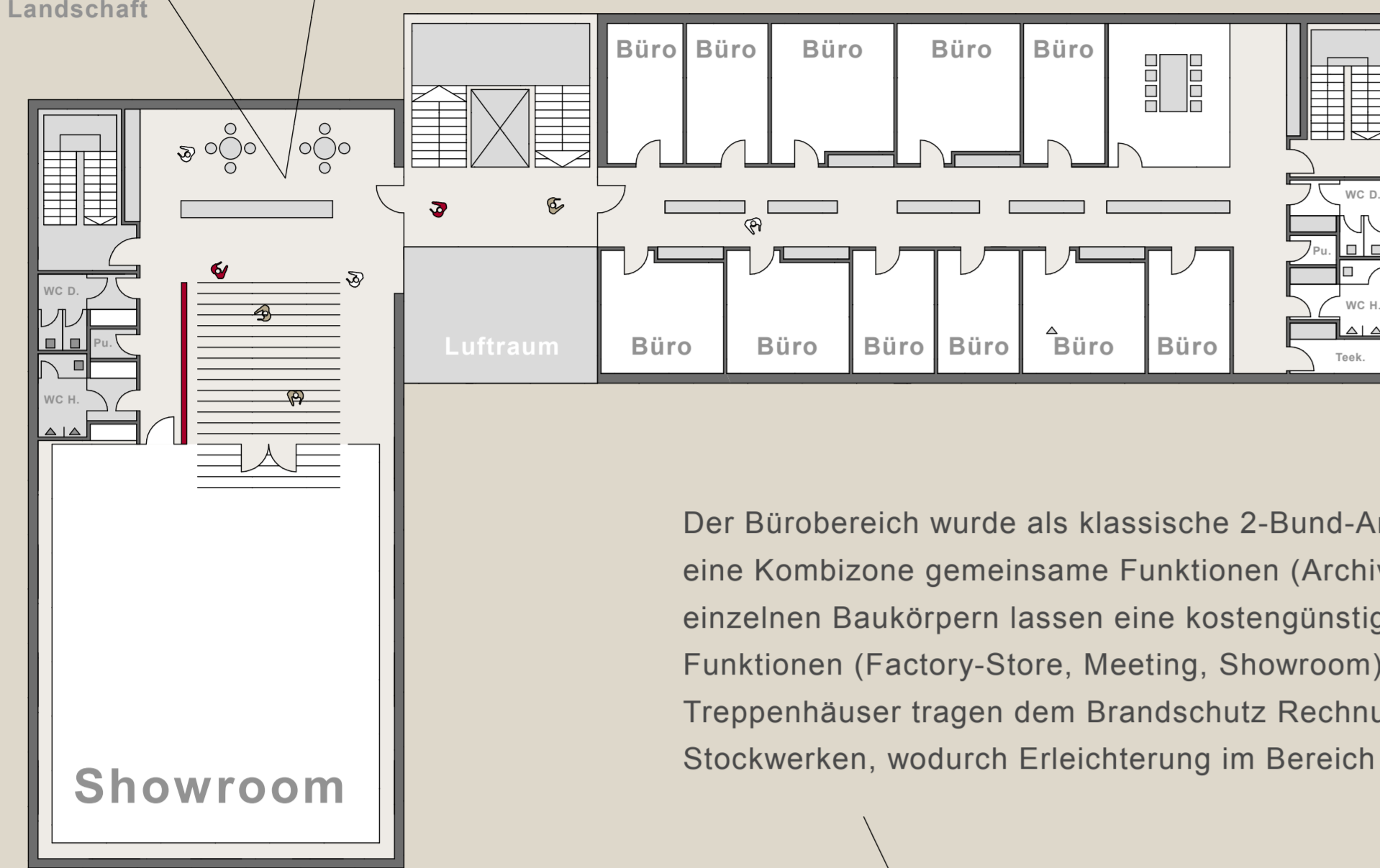


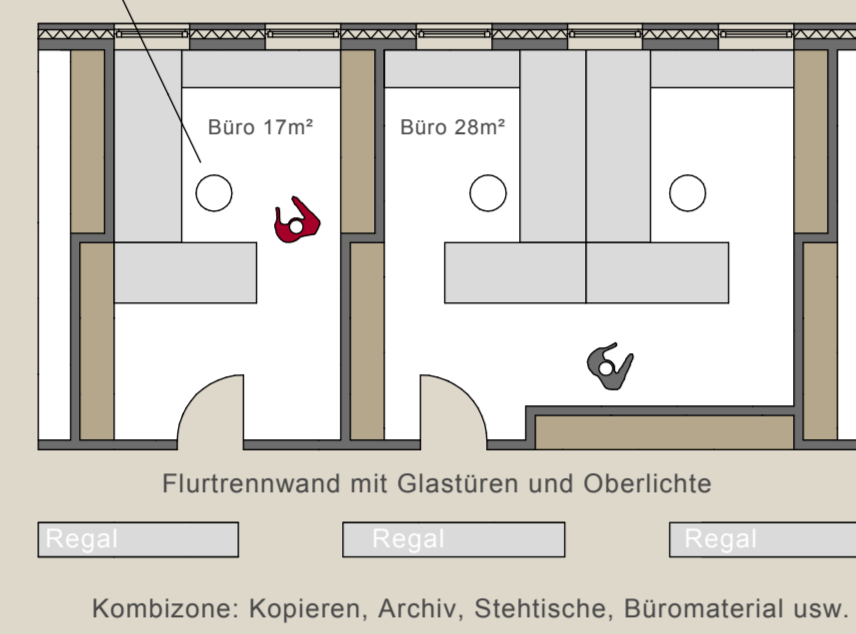
Blick in die Landschaft



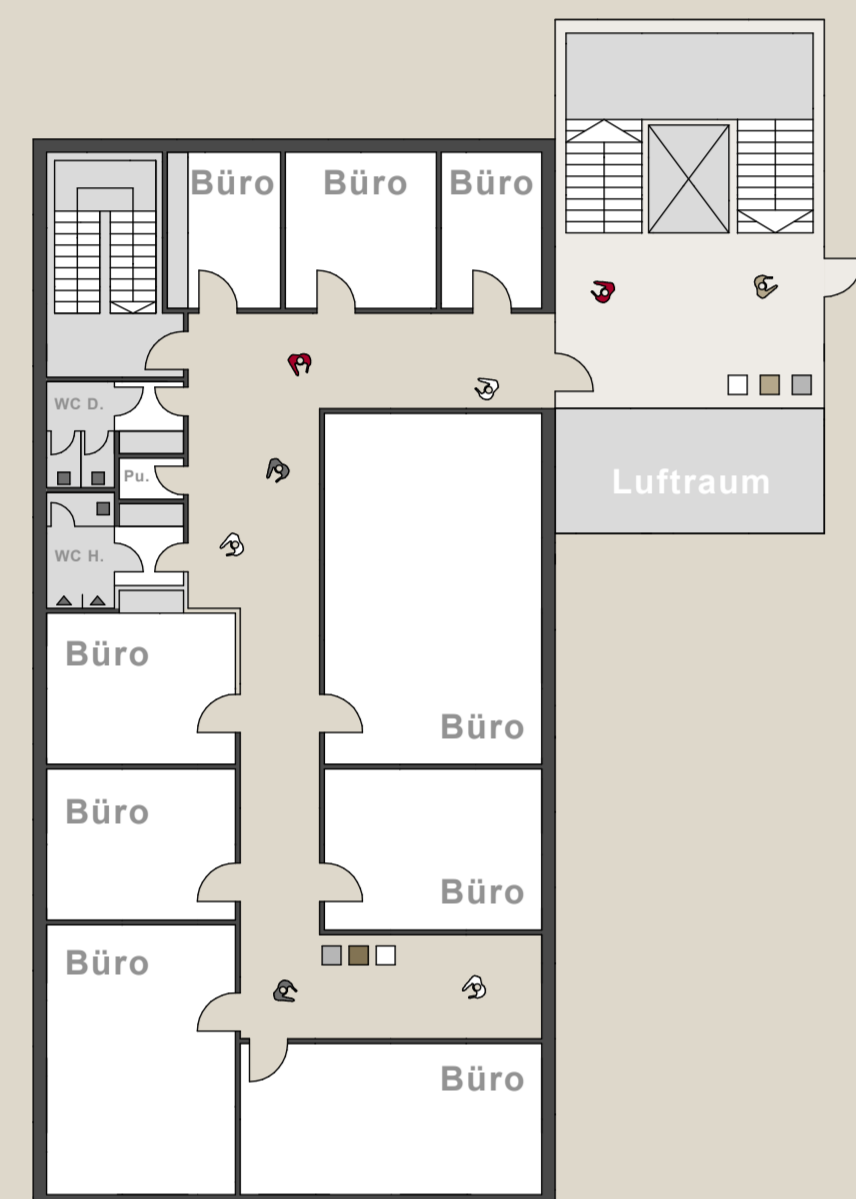
Zonierung

Der Bürobereich wurde als klassische 2-Bund-Anlage konzipiert. Im Gangbereich der Büros übernimmt eine Kombizone gemeinsame Funktionen (Archiv, Kopierer usw.). Wirtschaftliche Spannweiten bei den einzelnen Baukörpern lassen eine kostengünstige Umsetzung der Grundrisse zu. Die großräumigen Funktionen (Factory-Store, Meeting, Showroom) werden im Kopfbau untergebracht. Die abgeschlossenen Treppenhäuser tragen dem Brandschutz Rechnung und verbessern die Fluchtsituation aus den einzelnen Stockwerken, wodurch Erleichterung im Bereich des Brandschutzes zu erwarten sind.

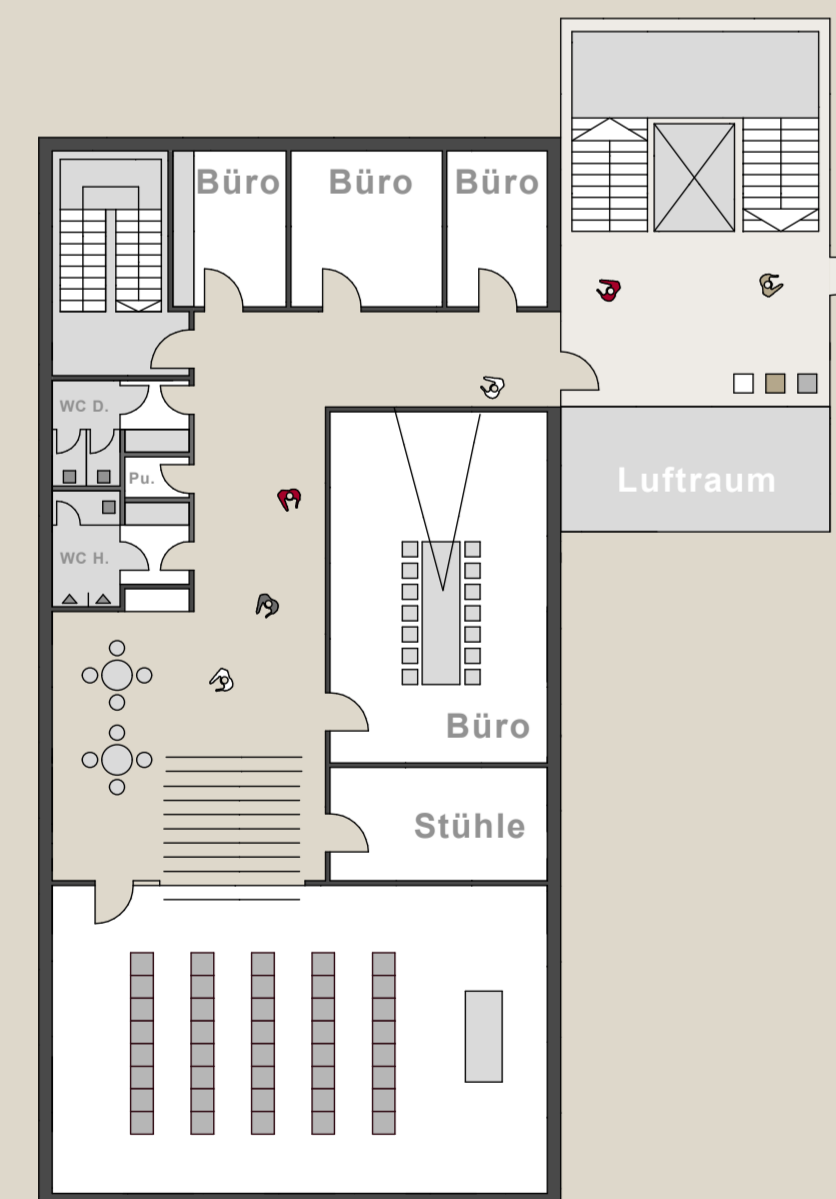
1.OG
+4,00 m



Grundrisszonierung

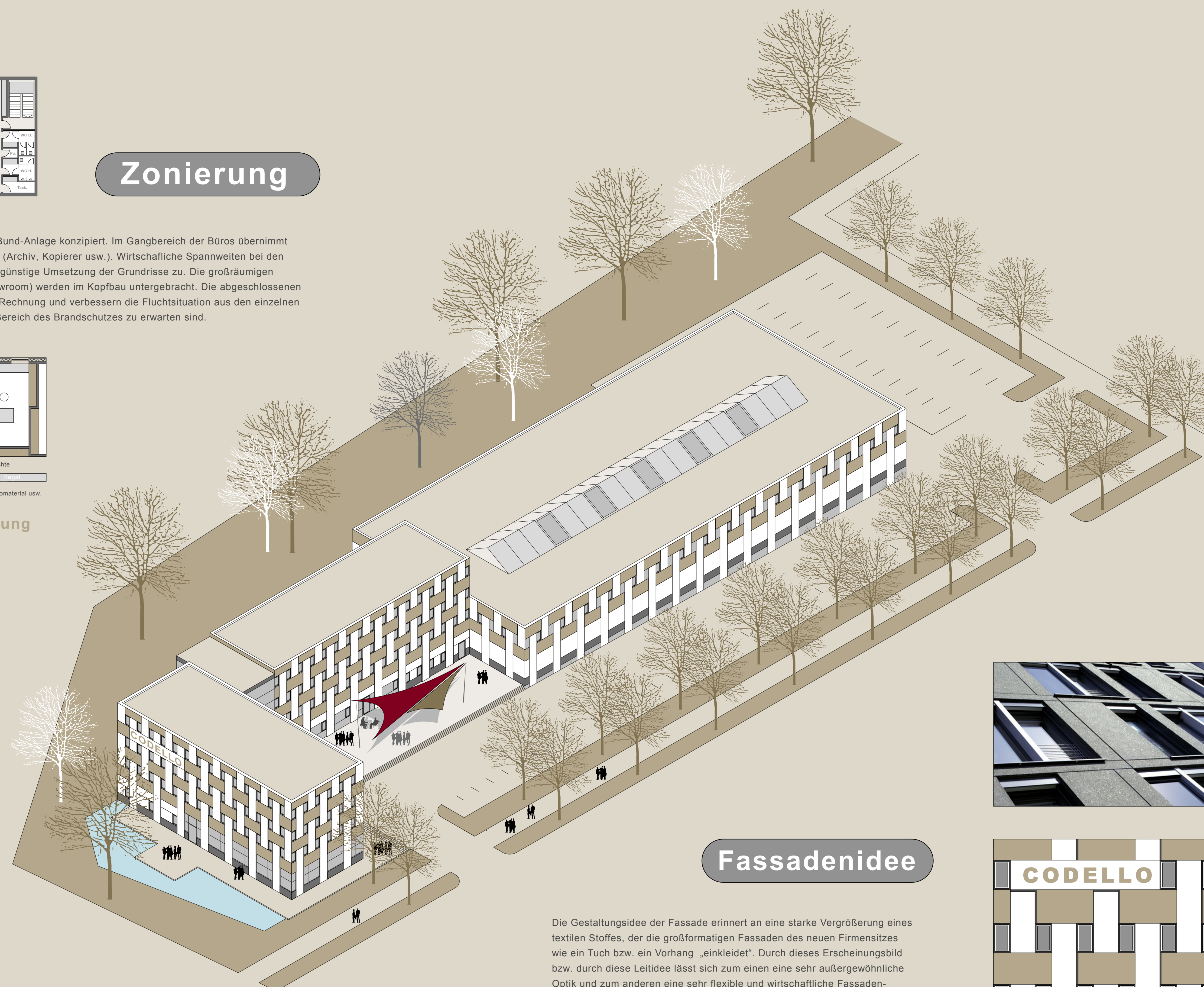


2.OG
+7,25 m



3.OG
+10,50 m

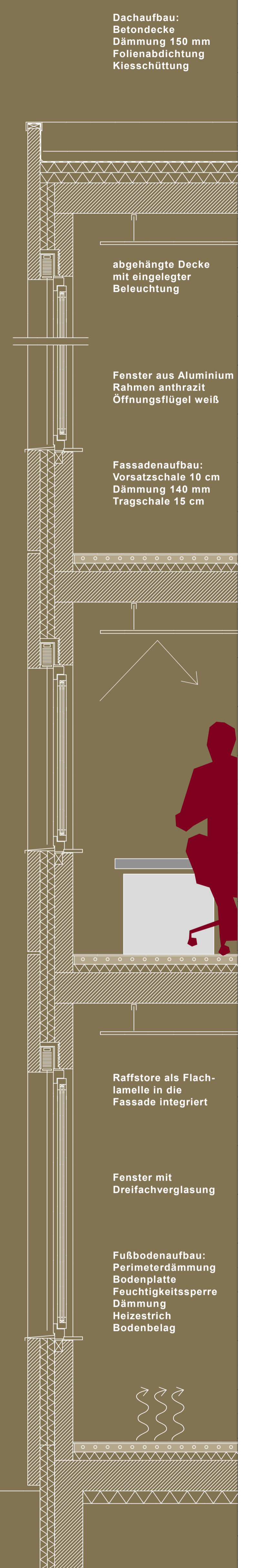
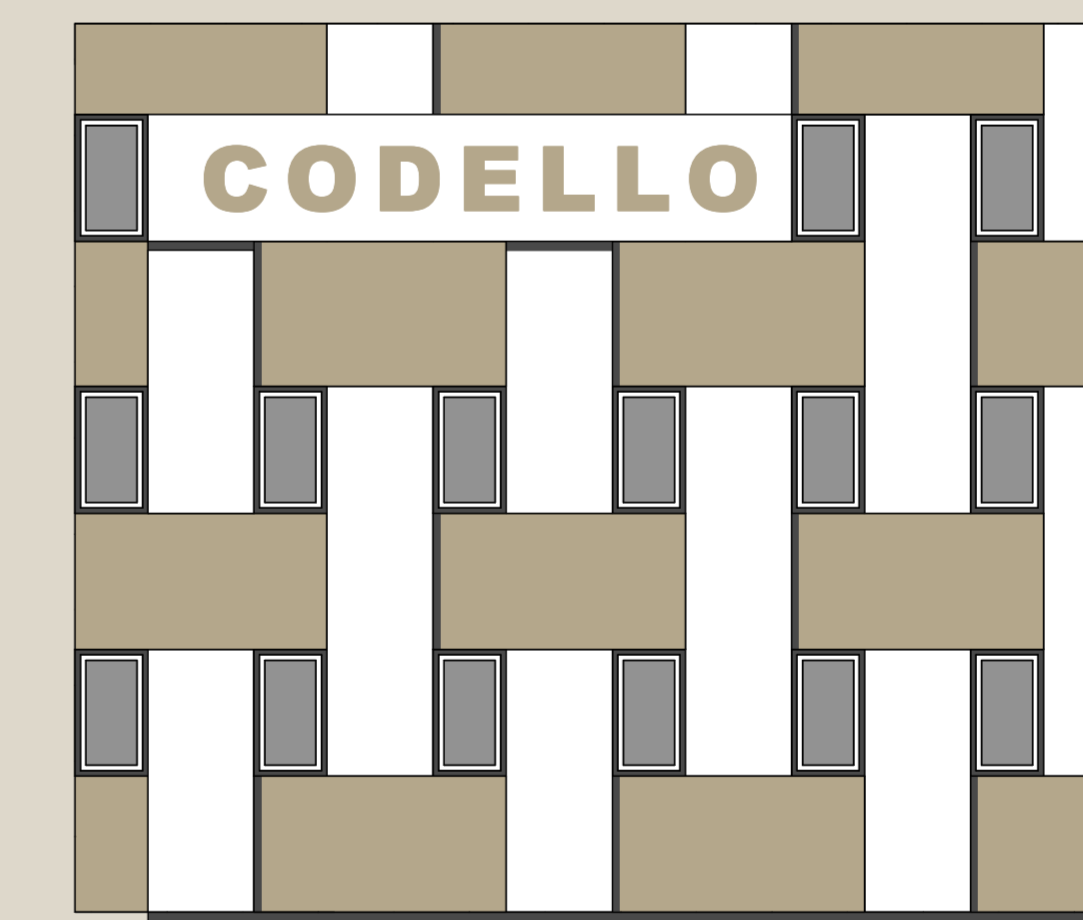
Perspektive



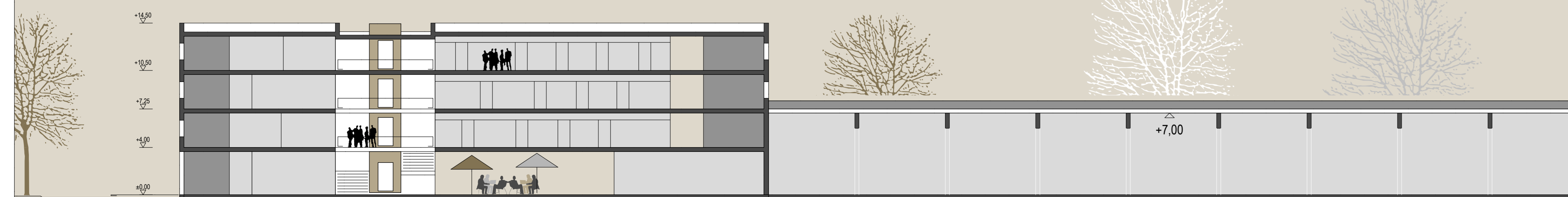
Fassadenidee

Die Gestaltungsidee der Fassade erinnert an eine starke Vergrößerung eines textilen Stoffes, der die großformatigen Fassaden des neuen Firmensitzes wie ein Tuch bzw. ein Vorhang „einkleidet“. Durch dieses Erscheinungsbild bzw. durch diese Leitidee lässt sich zum einen eine sehr außergewöhnliche Optik und zum anderen eine sehr flexible und wirtschaftliche Fassadenstruktur umsetzen.

Die Fassade wurde als Betonfertigteilefassade konzipiert, was insgesamt eine wirtschaftliche Umsetzung erwarten lässt, ohne Abstriche in Qualität und äußerer Gestaltung machen zu müssen. Abgesäuerte Betonoberflächen oder Betonlasuren lassen die Oberflächen sehr edel und wertig wirken und tragen zu einem hochwertigen Erscheinungsbild bei. Gleiche Bauteile (Fassade, Fenster) tragen zur Wirtschaftlichkeit bei.



Fassaden-schnitt



Systemschnitt